

Ekspozycja prac nadesłanych i ocenionych w konkursie pn. "Przystanki antykatastroficzne" ogłoszonego przez Gminę Starachowice w ramach projektu "Starachowice bezpieczne w praktyce IV" współfinansowanego ze środków rządowego programu "Razem bezpieczniej" im. Władysława Stasiaka na lata 2016 - 2017.

I Miejsce praca nr 962007 - uzyskała w ocenie 524 punkty (na 600 możliwych)

 [opis w wersji pdf.73 KB](#)



Aktualności

Published: Wednesday, 27 December 2017 09:58

Hits: 113264



Aktualności

Published: Wednesday, 27 December 2017 09:58

Hits: 113264



KONCEPCJA ZABUDOWY ANTYKATASTROFICZNEJ
 OTOCZENIA WIAT PRZYSTANKOWYCH KOMUNIKACJI ZBIOROWEJ ZLOKALIZOWANYCH NA TERENIE GMINY STARACHOWICE

962007

1
2
3
4

STREFY BEZPIECZEŃSTWA

Wariant dla lokalizacji "Stowiszka"
Kod. Stan. 1.2.28



Legenda:

- Strefa bezpieczeństwa
- Element roślinny o funkcji ochronnej
- Elementy o funkcji ochronnej
- Elementy o funkcji użytkowej z wzmocnioną konstrukcją
- Teren zieleni ukształtowany w celu ochrony pośredniej miejsca przebywania podróżnych


Wariant dla lokalizacji "Złotostawie"
Kod. Stan. 1.2.29



Finalny efekt każdej adaptacji to układ powstały z połączenia trzech form, dopasowanych do indywidualnych potrzeb miejsca. Pierwszą formą jest działanie poprzez ukształtowanie terenu, następnie poprzez elementy małej architektury, którym nadano charakter podwyższający bezpieczeństwo oraz obiektów o typowo zabezpieczającej funkcji.

Otoczenie wiaty przystankowej zostało ukształtowane w taki sposób, aby wykluczyć możliwość kolizji z pojazdem nadjeżdżającym z dowolnego kierunku. W jej obszarze można wyróżnić bezpośrednie i pośrednie bariery bezpieczeństwa. Do bariery bezpośredniej należą wszystkie elementy wertykalne (słupy i ściany), z którymi styczność stanowi jednoznaczne zatrzymanie pojazdu, natomiast pośrednim elementem są wgłębienia, które minimalizują jego prędkość.

Wariant "Złotostawie", Stan. 1.2.29



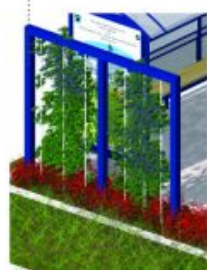
Elementy ochronne fundamentowane na min. 0.6m

Podpora dla roślin przyciętych o wzmocnionej konstrukcji

- Ścianki stalowe 100x100mm
- Linka stalowa zakotwiona w gruncie stanowi element prowadzący dla roślin



Słupki ochronne rozmieszczone w sposób nie utrudniający poruszanie się dla osób na wózkach inwalidzkich



Donice o konstrukcji betonowej o ściankach zewnętrznych min. 100mm

możliwość zamontowania siedziska co dodatkowo podnosi walory użytkowe



Przy projektowaniu terenu przyjęto model wiaty „Mekury” w wersji 2005, jednak koncepcja umożliwia łatwą adaptację do każdej konfiguracji z tej serii. Bezpośrednie otoczenie wiaty stanowi stalowa konstrukcja, która tworzy podporę dla roślin przyciętych. Jej forma została uzyskana poprzez odkształcenie modułu konstrukcyjnego wiaty, co daje możliwość dowolnej konfiguracji. W zależności od wielkości przystanku stosuje się odpowiednio wielkość paneli pergoli. Co więcej, elementy dookreśliły się za sobą komponując poprzez zastosowanie tego samego koloru RAL. Właściwości techniczne pergoli zostały dopasowane do potrzeb bariery komunikacyjnej poprzez zastosowanie profili stalowych 100x100mm.

Kolejnym elementem zagospodarowania są donice. Zbrojona betonowa konstrukcja stanowi solidną barierę przed leżącym. Wyróżnia się dwa warianty donic: z podstawową funkcją osłonięcia jednostronnych bądź wielostronnych i z dodatkowymi siedziskami. Siedzisko to ciekawe rozwiązanie, które pozwala uniknąć ustawiania kolejnych elementów wlotostojących, szczególnie polecane do przystanków przystanków, gdzie czystość użytkowania jest wysoka.

Słupki odgraniczające stanowią osobną formę przestrzennej wprowadzonej do otoczenia wiat przy jej wjeździe niebezpiecznych pojazdów, natomiast ze względu na swój rozmiar, zlokalizowane wzdłuż przystanku umożliwiają komfortowe wsiadanie i wysiadanie z autobusu.

ROZWIĄZANIA TECHNICZNE W ZAKRESIE BEZPIECZEŃSTWA

II Miejsce (ex.) Praca nr 296282 - uzyskała w ocenie 423 punkty (na 600 możliwych)

[Opis w wersji pdf73 KB.](#)

PRZYSTANEK ANTYKATASTROFICZNY W STARACHOWICACH 296282



Przygotowałem ten projekt, wierząc, że w tym mieście warto wyzyskać i sublimować niepowielony budżet. Staje się przez to miastem, które ma być bardziej dostępne. Co za tym idzie, poza funkcjami ochronnymi powstanie on także mieć wysokie wartości estetyczne. Jako, że Starachowice mają przeszłość związaną z przemysłem włókienniczym, przywrócić przeszłość, tworząc nowe, stworzyć nowoczesne i nowoczesne do tego nowoczesnych. Aby nadać bardziej przemyślny, który charakter, została wprowadzona zieleń. Poglądamy to o sobie wyrażających, takich, jako miasta, które stanowią podstawą do rozwoju Starachowickiego.



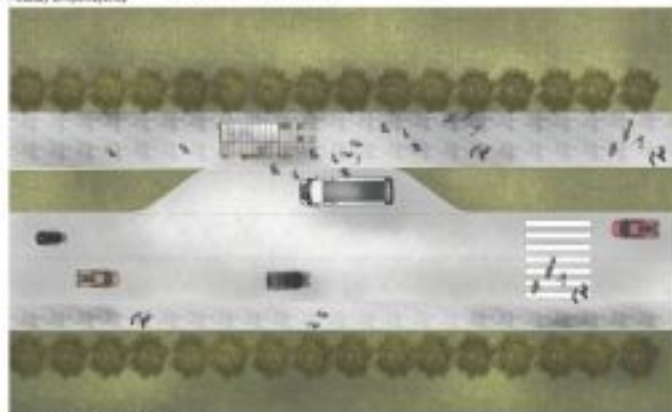
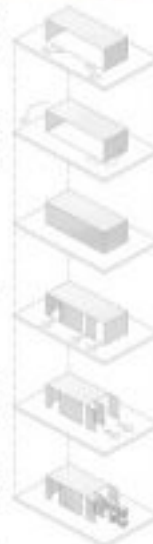
Wydajność, która przyczyniła się do stworzenia przystanku, który ma być bardziej dostępny i bardziej funkcjonalny.

Obecność, która ma być bardziej dostępna i bardziej funkcjonalna.

Umożliwienie, które ma być bardziej dostępne i bardziej funkcjonalne.

Zapewnienie, które ma być bardziej dostępne i bardziej funkcjonalne.

Wspieranie, które ma być bardziej dostępne i bardziej funkcjonalne.



WZGLĘDOWANIE SKALA 1:200

SCHEMAT POWIĄZANIA BUDY



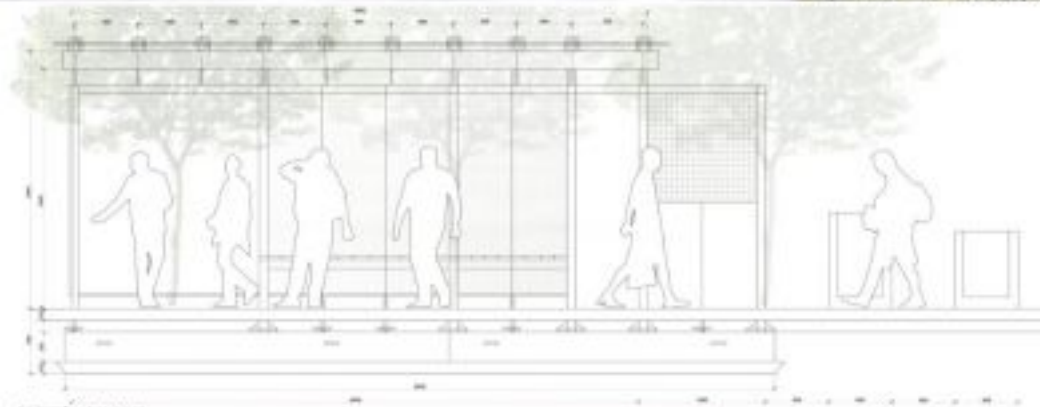
PLAN SKALA 1:20

Aktualności

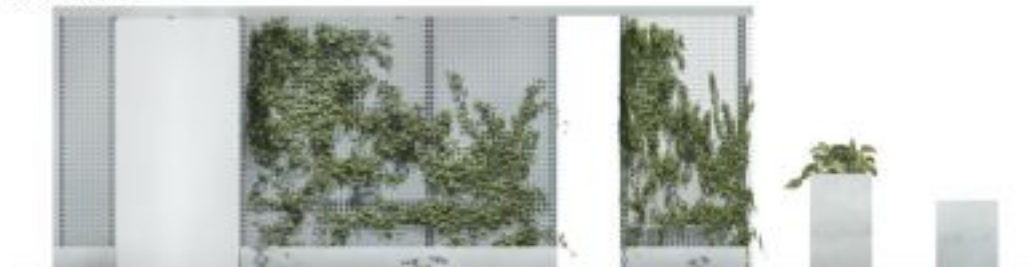
Published: Wednesday, 27 December 2017 09:58

Hits: 113264

■ ■ ■ PRZYSTANEK ANTYKATASTROFICZNY W STARACHOWICACH 296282



PRZEDKROJ A SKALA 1:20



WIDOK POCZĄTKOWY SKALA 1:20



WIDOK TYLNY SKALA 1:20

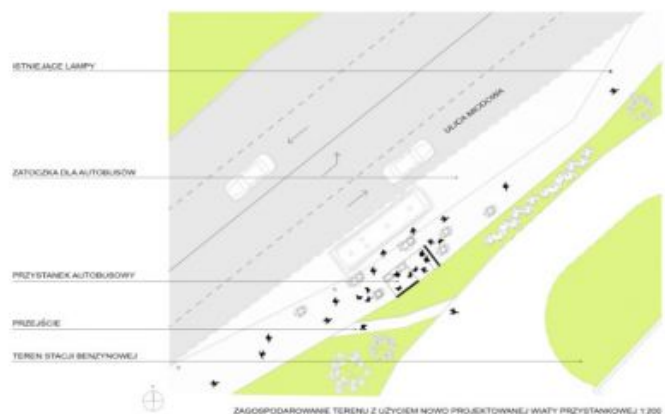
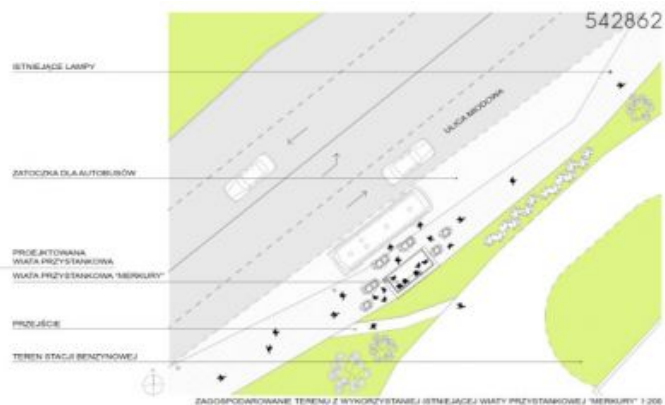
II Miejsce (ex.) Praca nr 542862 - uzyskała w ocenie 418 punktów (na 600 możliwych)

Aktualności

Published: Wednesday, 27 December 2017 09:58

Hits: 113264

 [Opis w wersji pdf.30.59 KB](#)



Aktualności

Published: Wednesday, 27 December 2017 09:58

Hits: 113264



III Miejsce Praca nr 215031 - uzyskała w ocenie 380 punktów (na 600 możliwych)

 [Opis w wersji pdf.208.94 KB](#)

Aktualności

Published: Wednesday, 27 December 2017 09:58

Hits: 113264



Takie projektowanie przystanków to konieczna przyszłość. Działanie to zrealizowano w ramach programu "Razem bezpieczniej" Edycja 2017.